

Résidence Maillot

PARLY 2

1-6 Sq. Pergolèse - 78150 LE CHESNAY-ROCQUENCOURT

RAVALEMENT DES FAÇADES AVEC I.T.E.

MAÎTRE D'ŒUVRE

CROUÉ & LANDAZ Architectes
17, Rue Victor Duruy - 75015 PARIS

MAÎTRE D'OUVRAGE

Société des Centres Commerciaux
2, Av. Charles de Gaulle - 78150 LE CHESNAY-ROCQUENCOURT

- RAVALEMENT DES FAÇADES -

Résidence Maillot - 1-6, Square Pergolèse - 78150 LE CHESNAY-ROCQUENCOURT

Le périmètre des travaux

- RAVALEMENT DES FAÇADES -

Résidence Maillot - 1-6, Square Pergolèse - 78150 LE CHESNAY-ROCQUENCOURT

Le périmètre des travaux

- Le projet de ravalement ne traite que les façades principales (pas les pignons en pierre) :



- RAVALEMENT DES FAÇADES -

Résidence Maillot - 1-6, Square Pergolèse - 78150 LE CHESNAY-ROCQUENCOURT

Le projet de ravalement

- RAVALEMENT DES FAÇADES -

Résidence Maillot - 1-6, Square Pergolèse - 78150 LE CHESNAY-ROCQUENCOURT

L'état existant avant projet



- RAVALEMENT DES FAÇADES -

Résidence Maillot - 1-6, Square Pergolèse - 78150 LE CHESNAY-ROCQUENCOURT

L'état projeté après ravalement



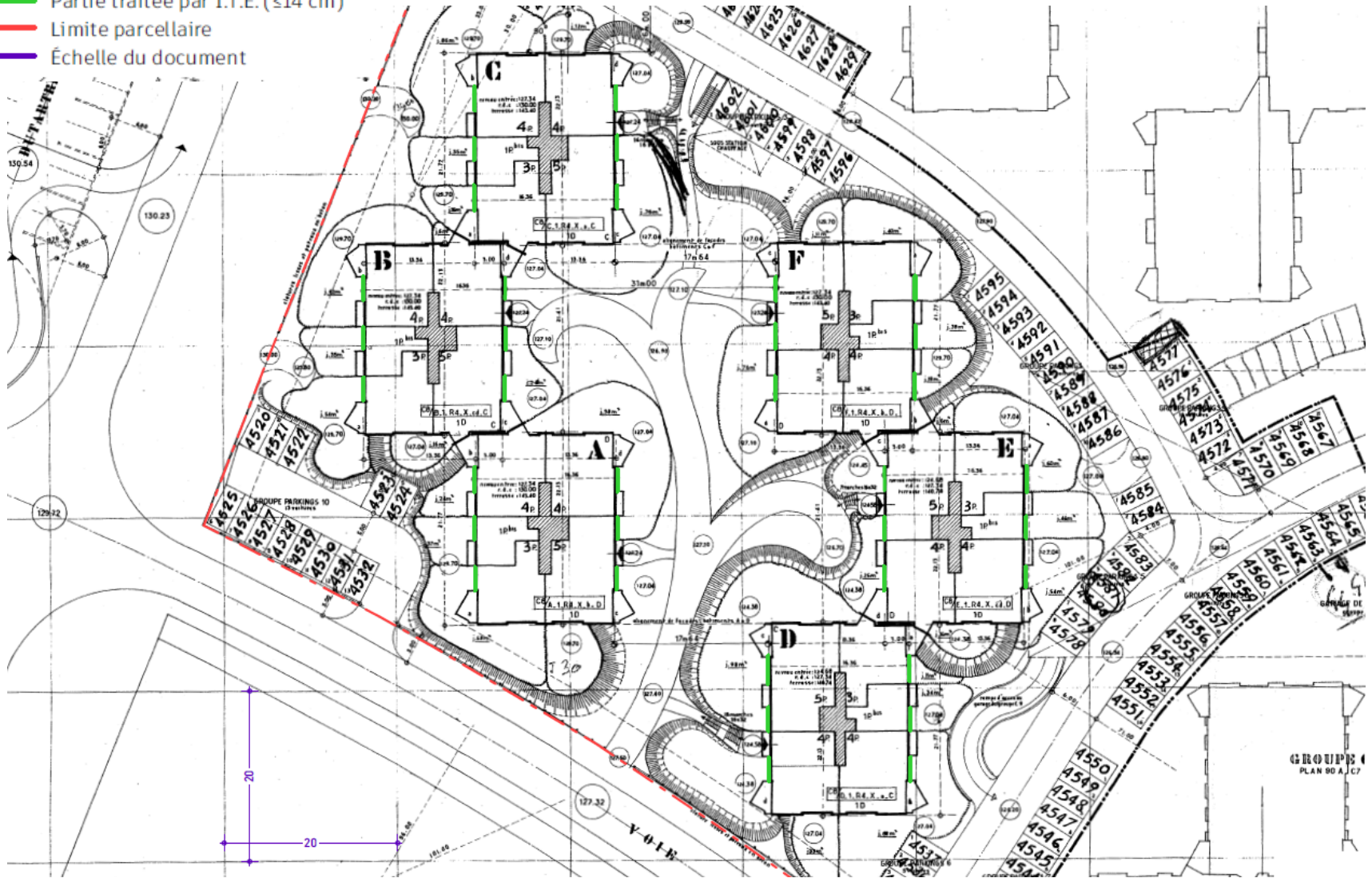
- RAVALEMENT DES FAÇADES -

Résidence Maillot - 1-6, Square Pergolèse - 78150 LE CHESNAY-ROCQUENCOURT

Légende :

- Partie traitée par I.T.E. (≤ 14 cm)
- Limite parcellaire
- Échelle du document

L'état projeté après ravalement



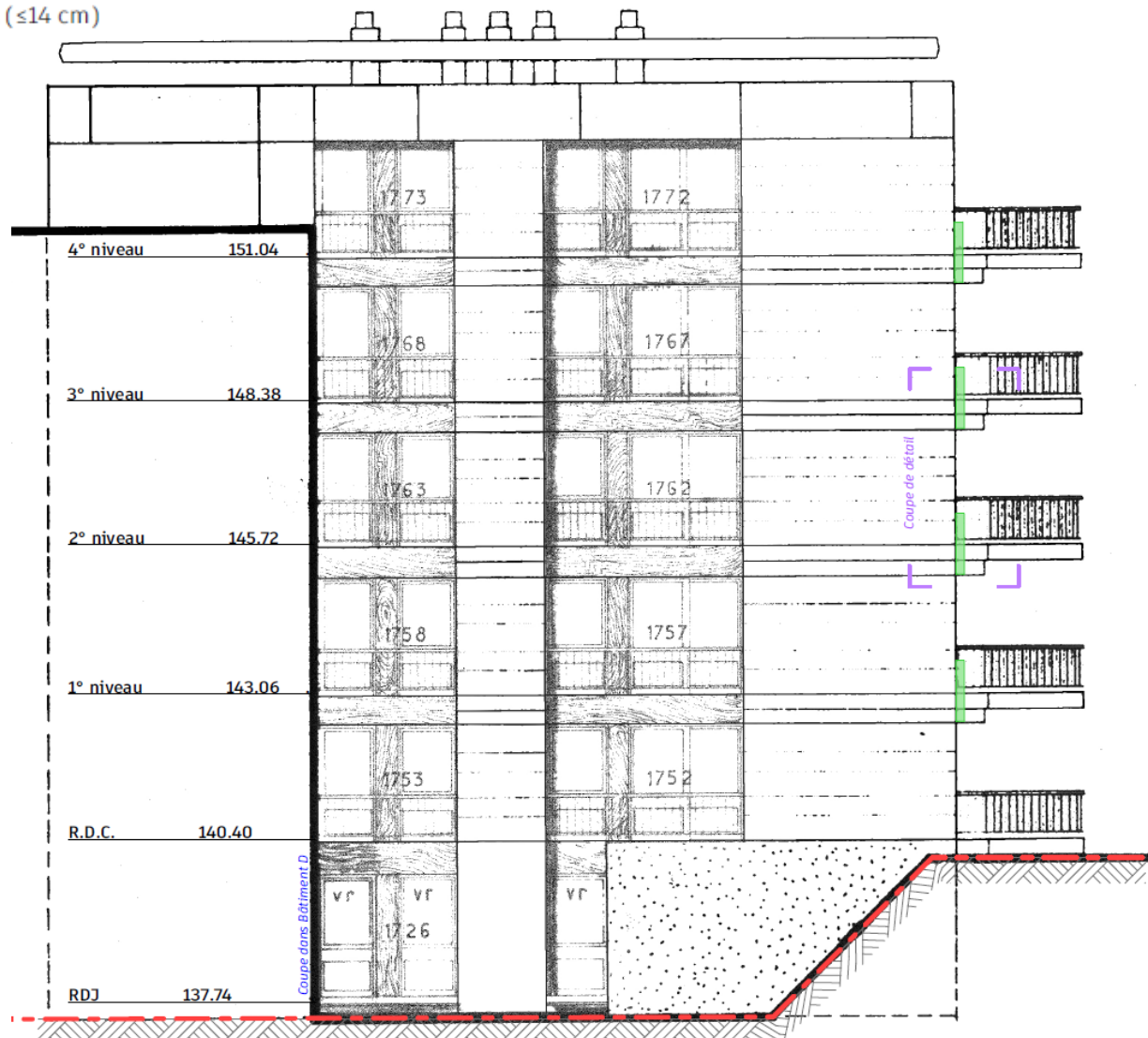
- RAVALEMENT DES FAÇADES -

Résidence Maillot - 1-6, Square Pergolèse - 78150 LE CHESNAY-ROCQUENCOURT

Légende :

L'état projeté après ravalement

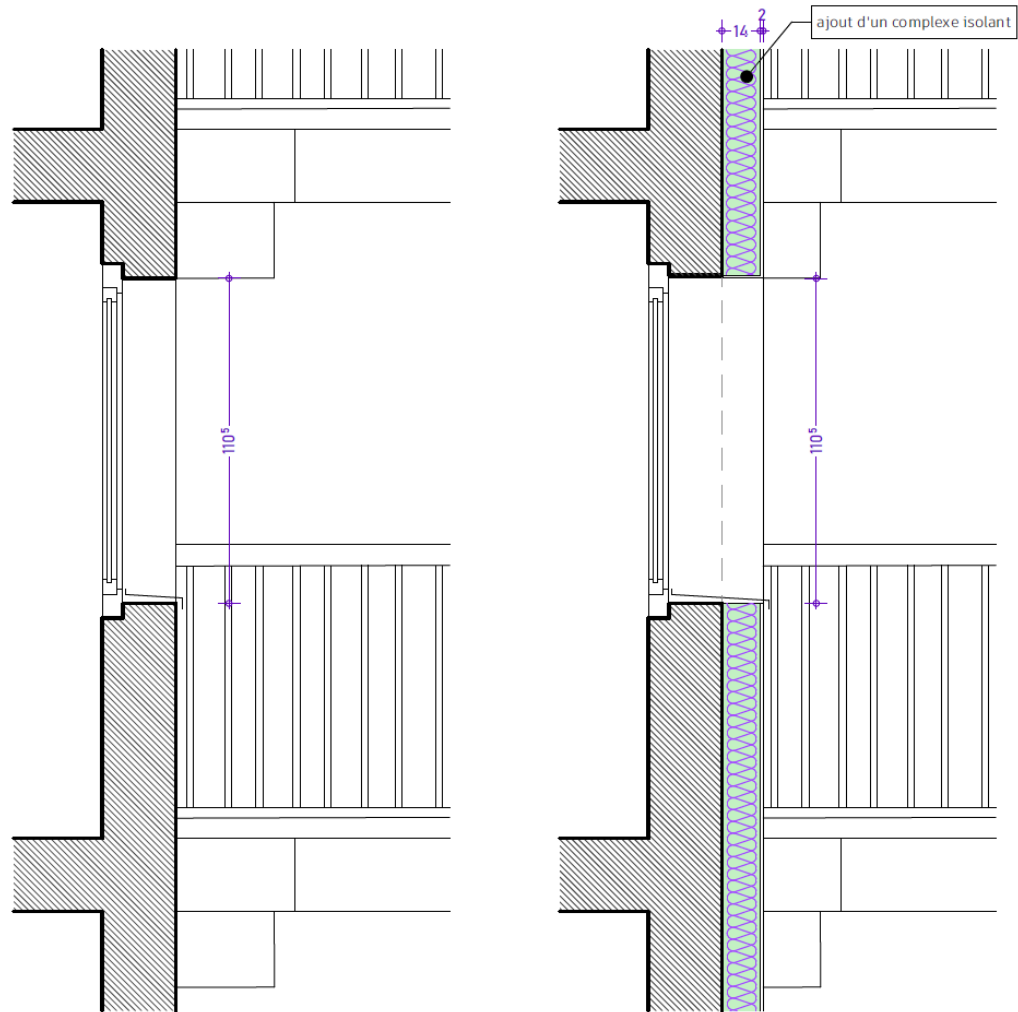
— Partie traitée par I.T.E. (≤14 cm)



- RAVALEMENT DES FAÇADES -

Résidence Maillot - 1-6, Square Pergolèse - 78150 LE CHESNAY-ROCQUENCOURT

Coupe de détail sur l'isolant



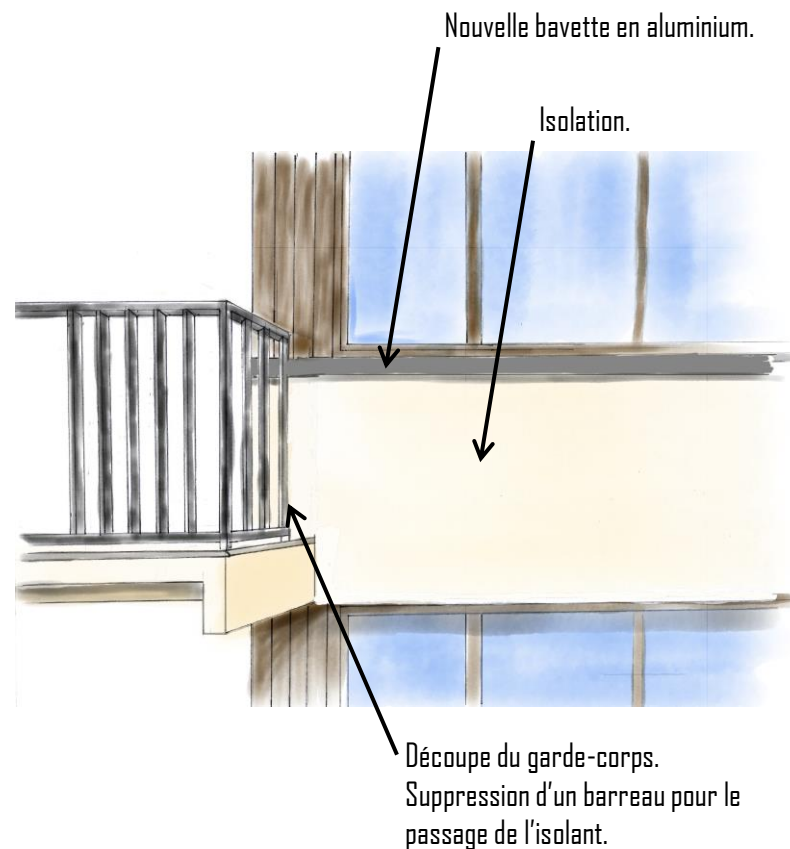
ÉTAT EXISTANT

ÉTAT PROJÉTÉ

- RAVALEMENT DES FAÇADES -

Résidence Maillot - 1-6, Square Pergolèse - 78150 LE CHESNAY-ROCQUENCOURT

Schémas sur l'isolant au droit des balcons



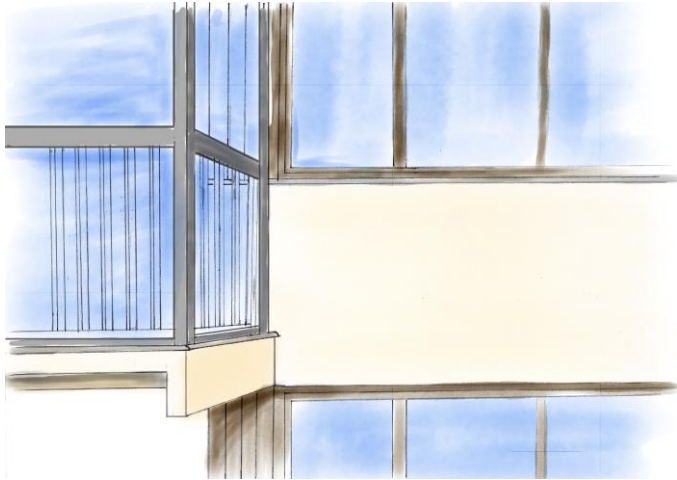
ÉTAT EXISTANT

ÉTAT PROJÉTÉ

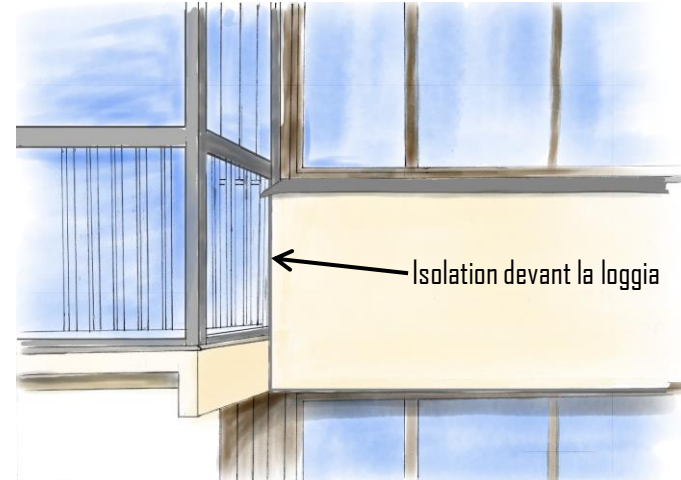
- RAVALEMENT DES FAÇADES -

Résidence Maillot - 1-6, Square Pergolèse - 78150 LE CHESNAY-ROCQUENCOURT

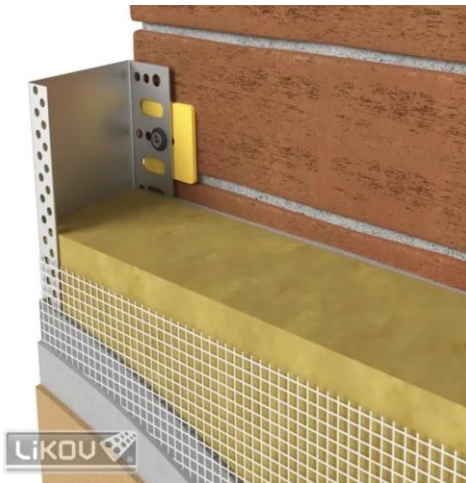
Schémas sur l'isolant au droit des loggias.



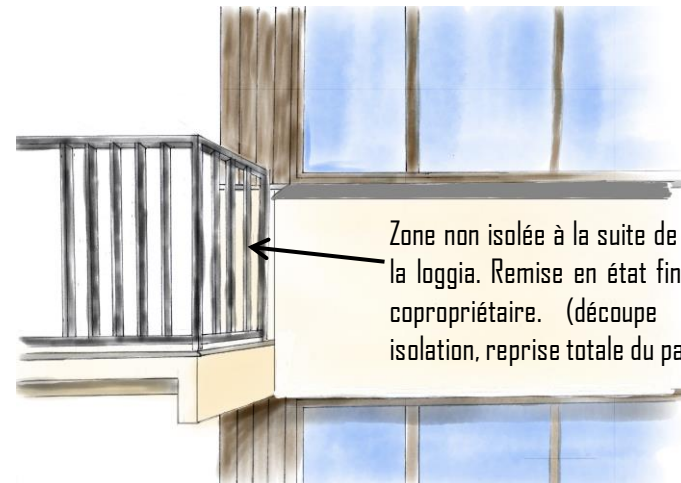
ÉTAT EXISTANT



ISOLATION AVEC LOGGIA



MISE EN ŒUVRE DEVANT LA LOGGIA



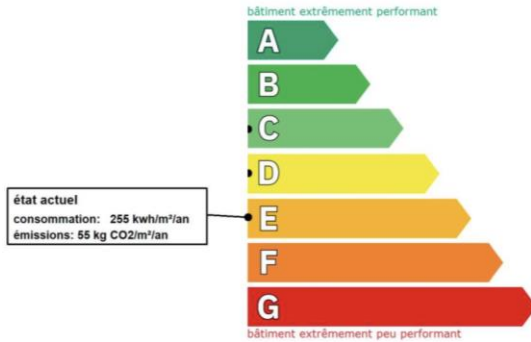
DÉPOSE DE LA LOGGIA

- RAVALEMENT DES FAÇADES -

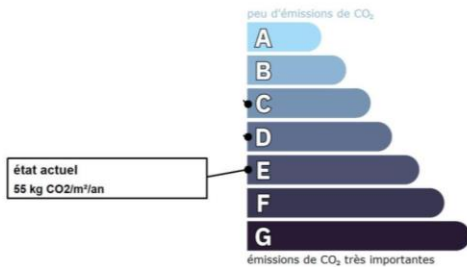
Résidence Maillot - 1-6, Square Pergolèse - 78150 LE CHESNAY-ROCQUENCOURT

Étiquettes énergétiques

Évolution de la performance après travaux Isolation des toitures terrasses

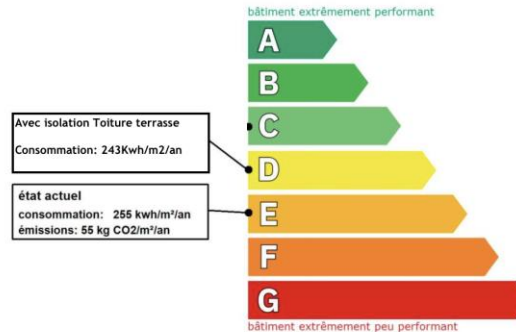


Dont émissions de gaz à effet de serre

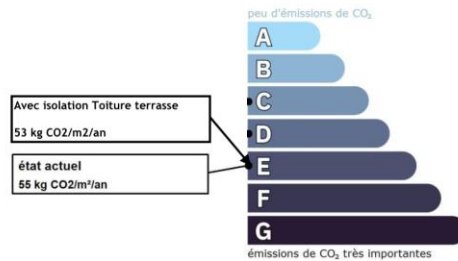


ÉTAT ORIGINE

Évolution de la performance après travaux Isolation des toitures terrasses

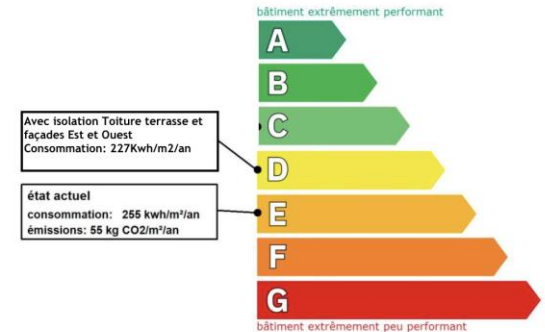


Dont émissions de gaz à effet de serre

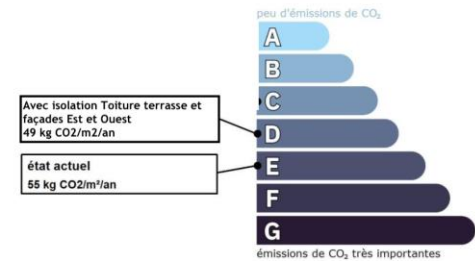


ÉTAT ACTUEL AVEC L'ISOLATION DES
TOITURES TERRASSES

Évolution de la performance après travaux Isolation des toitures Terrasses + façades Ouest et Est



Dont émissions de gaz à effet de serre



ÉTAT FUTUR AVEC ISOLATION DES
TOITURES TERRASSES +
ISOLATION DES ALLÈGES DE FENÊTRES
DES FAÇADES EST ET OUEST

- RAVALEMENT DES FAÇADES -

Résidence Maillot - 1-6, Square Pergolèse - 78150 LE CHESNAY-ROCQUENCOURT

Résidences qui pourraient être isolées

Nota : Seules 6 résidences de type 1 pourraient être isolées sur les façades au niveau des allèges en béton.

Résidence Opéra

Résidence Odéon

Résidence Solférino

Résidence Orsay

Résidence Ranelagh